



Mehr Benutzereffizienz durch SharePoint-Technologien

Lösungsansätze auch für Ihr Unternehmen



Motivation und Grundlagen

Ein typischer Ist-Zustand im Unternehmen mit seinen „Haken und Ösen“

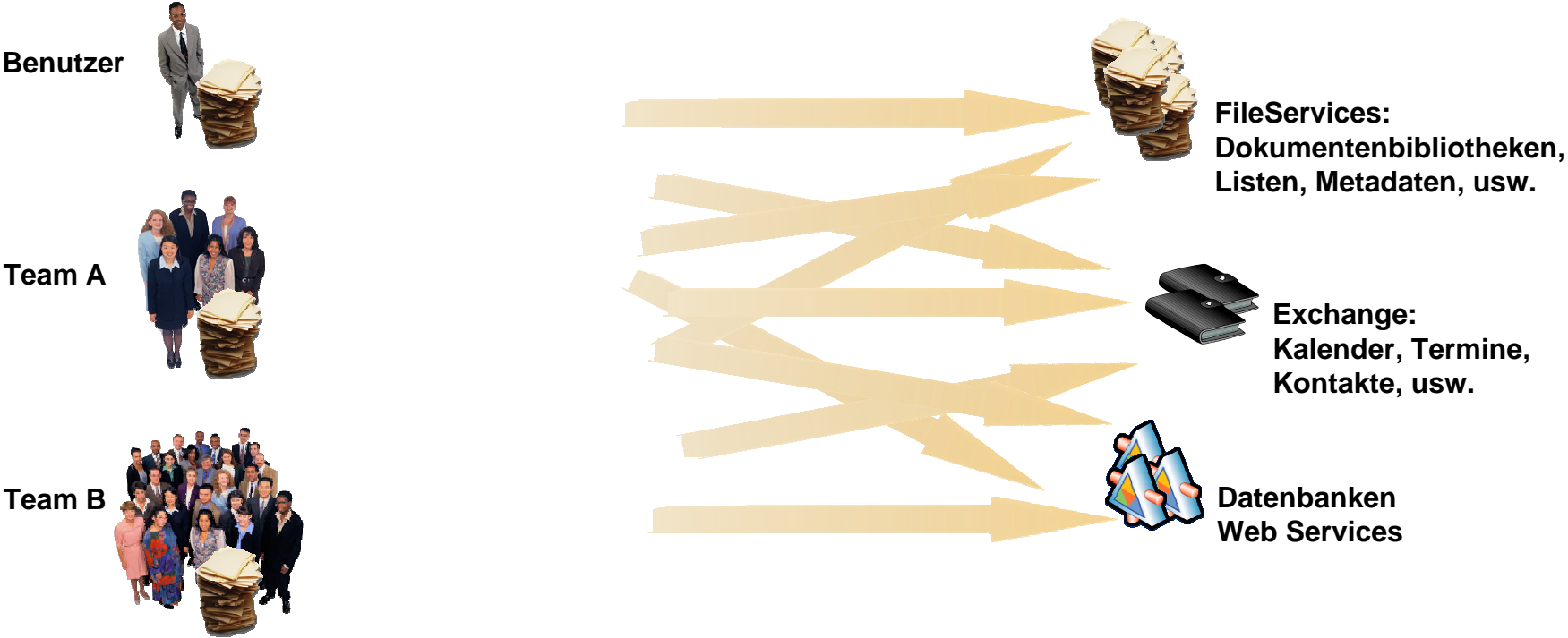
Die ideale Umgebung

Microsoft SharePoint-Technologien – Überblick

Die integrierte Arbeitsumgebung

Beispielhafte Kostenbetrachtung und ROI

Ein typischer Ist-Zustand im Unternehmen mit seinen „Haken und Ösen“

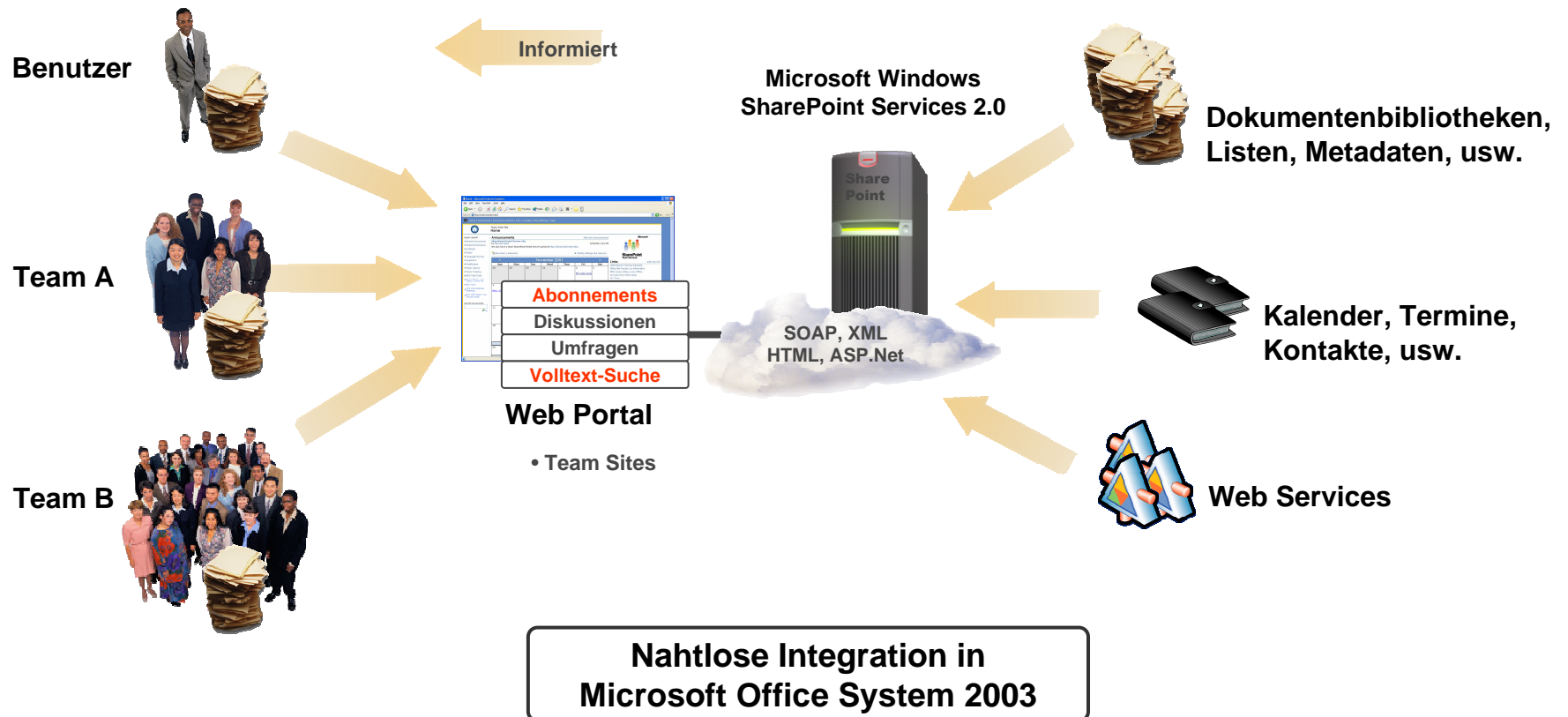


Ein typischer Ist-Zustand im Unternehmen mit seinen „Haken und Ösen“



- Benutzer versinken in einem Wust von Dokumenten und Informationen aller Art
- Viele Informationen werden nicht bzw. nur nach längerer Suche oder nicht in ihrer aktuellen Version gefunden.
- Die steigende Anzahl von Applikationen führt zu hohem Schulungsaufwand und die Benutzer beschäftigen sich eher mit den Systemen als mit deren Inhalten.
- „Klassische“ gewachsene IT-Strukturen funktionieren, aber sie stellen für die Benutzer eine komplexe und unübersichtliche Arbeitsumgebung dar
- SharePoint zielt vor allem auf eine „Steigerung der Benutzereffizienz“ ab.

Die ideale Umgebung





Die ideale Umgebung

- Alle Informationen (Email, News, Dokumente, Berichte, Formulare,...) lassen sich an einer zentralen Stelle
 - erfassen
 - pflegen
 - verwalten
- Zentrale Suche über unterschiedlichste Arten von Informationen mit einem einheitlichen Frontend
- Visualisierung der Informationen inklusive Metainformationen (Versionen, Autoren, verknüpfte Informationen,..) in einem einheitlichen Frontend

Microsoft SharePoint-Technologien – Überblick



- SharePoint Teamservices
 - Komponente von Windows Server 2003
 - umsonst (aktuelle Version 2.0 SP1)
 - Basisfunktionen
 - Datenhaltung, -verwaltung
 - Bereiche, Listen, Dokumente
- SharePoint Portal Server 2003
 - Aufsatz / Zusatz zu SharePoint Teamservices
 - Bietet erweiterte Funktionen
 - Single Sing On
 - Suchdienst über verschiedenste Datenquellen
 - Gruppenbasierte personalisierte Inhalte
 - Für den User personalisierbare Website



Die integrierte Arbeitsumgebung

- interaktive Websites als Informationszentralen
- Diese Seiten dienen als Knotenpunkte für die Aufgabenverteilung, für Ansprechpartner und Adressen
- Sie ermöglichen zudem die gemeinsame Arbeit an Dokumenten.
- Projektleiter erhalten damit ein universelles Werkzeug, um die Teamarbeit im Unternehmen zu managen, Aufgaben zuzuweisen und sensible Informationen je nach Zuständigkeit und Berechtigung gezielt einem bestimmten Mitarbeiterkreis zur Verfügung zu stellen.
- Mitarbeiter können direkt aus Office-Anwendungen nicht nur Daten austauschen, sondern auch Termine koordinieren, gemeinsam an Dokumenten arbeiten oder Online-Diskussionsrunden führen
- Dies ist ohne großen Lernaufwand möglich, denn dazu muss die gewohnte Oberfläche ihrer Office-Anwendungen nicht verlassen werden

Die integrierte Arbeitsumgebung



Menüstrukturen

Suche

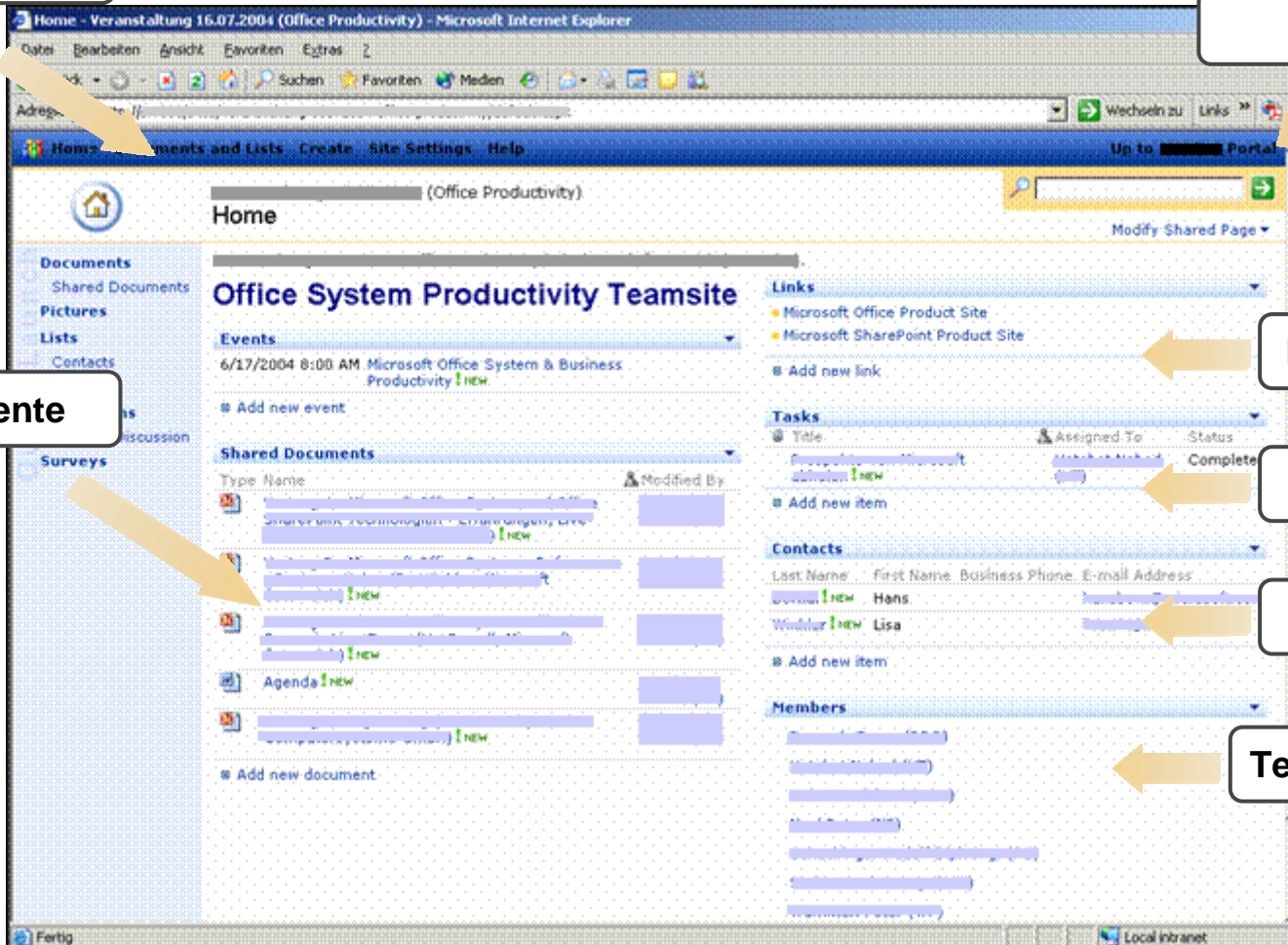
Dokumente

Linksammlung

Aufgaben

Kontakte

Team - Mitglieder



Die integrierte Arbeitsumgebung



SharePoint Aufgabenbereich für Teamworking in Office System Applikationen (Bsp. Word)



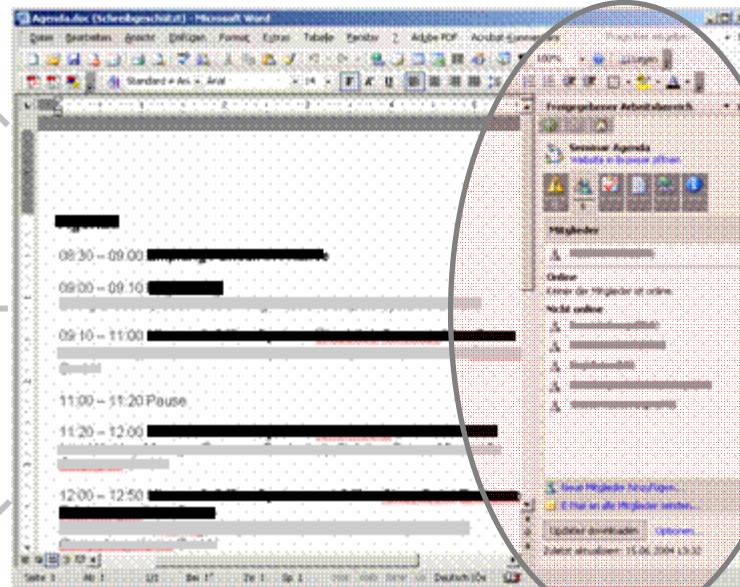
Office System Arbeitsplatz



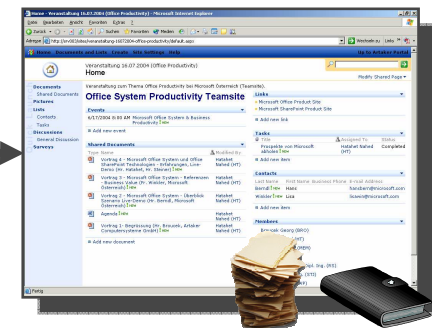
Office System Arbeitsplatz



Office System Arbeitsplatz



Teamsite



Office SharePoint stellt „Speicher“ und Webplattform für Teamworking zur Verfügung!

Die integrierte Arbeitsumgebung



Übernahme von Informationen direkt von einer Teamsite zu den Office System Applikationen

Microsoft Excel - Mappe1

ID	Name	Modified	Modified By
1	[redacted]	16.06.2004 11:24	[redacted]
2	[redacted]	16.06.2004 11:22	[redacted]
3	[redacted]	16.06.2004 11:26	[redacted]
4	[redacted]	16.06.2004 11:28	[redacted]

Office-Verknüpfungen

- Exportieren und mit Excel verknüpfen
- In Excel drucken
- Diagramm in Excel
- Excel PivotTable-Bericht erstellen
- Nach Access exportieren
- Verknüpfte Tabelle in Access erstellen
- Bericht in Access

z.B. Bidirektionaler Datenaustausch mit Excel!

SharePoint im Unternehmensalltag



- Nutzen der kostenfreien Windows SharePoint Services
- Elemente von SharePoint
- Einbinden externer Informationen
- Mehrwerte durch den SharePoint Portal Server 2003

Nutzen der kostenfreien Windows SharePoint Services



- SharePoint Teamservices als Weblösung im Intranet, Extranet
- Vollständig Anpassbare Darstellung
- Definieren und Zurverfügungstellen von Teamdaten, z. B. Listen, Dokumentbibliotheken, Terminkalender, Kontaktordner, Umfragen (Reporting)
- Benachrichtigung über Änderungen im Portal über AboServices
- Versionierung von Dokumenten
- Webparttechnologie zur Visualisierung beliebiger Informationen (z. B. Datenbanken, SAP, Oracle, Exchange, Project)



Elemente von SharePoint

- Listen
 - Ähneln Datenbanktabellen für beliebige Art von Information
 - Sind Grundlage für Dokumentenbibliotheken, Kontakte, etc.
 - Sie sind frei definierbar (Spalten)
 - Frei definierbare Ansichten auf Daten von Listen

Elemente von SharePoint



- Benachrichtigungen
 - Möglichkeit einer Benachrichtigung über Änderungen einer Liste durch Abo

Use this page to add the following alert: Area: Pure Play Vendors. By default, this alert will tell you when area listings, lists, and list items are discovered or changed.

* Indicates a required field

Title
Type a title for this alert or use the one provided.

Delivery Options
Use these settings to specify how you want to receive alert results.
You can make alert results appear in the My Alerts Summary to easily monitor new results. You can also receive alert results in e-mail.

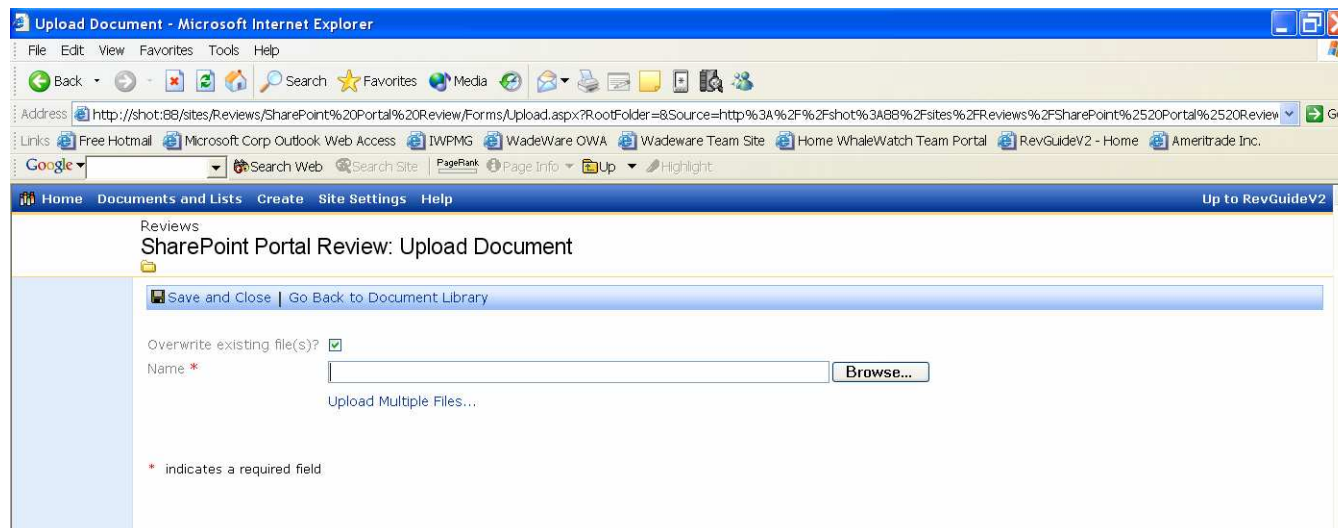
My Alerts Summary
 E-mail address
Example: someone@example.com
 Send alert results immediately

Elemente von SharePoint



Bibliotheken

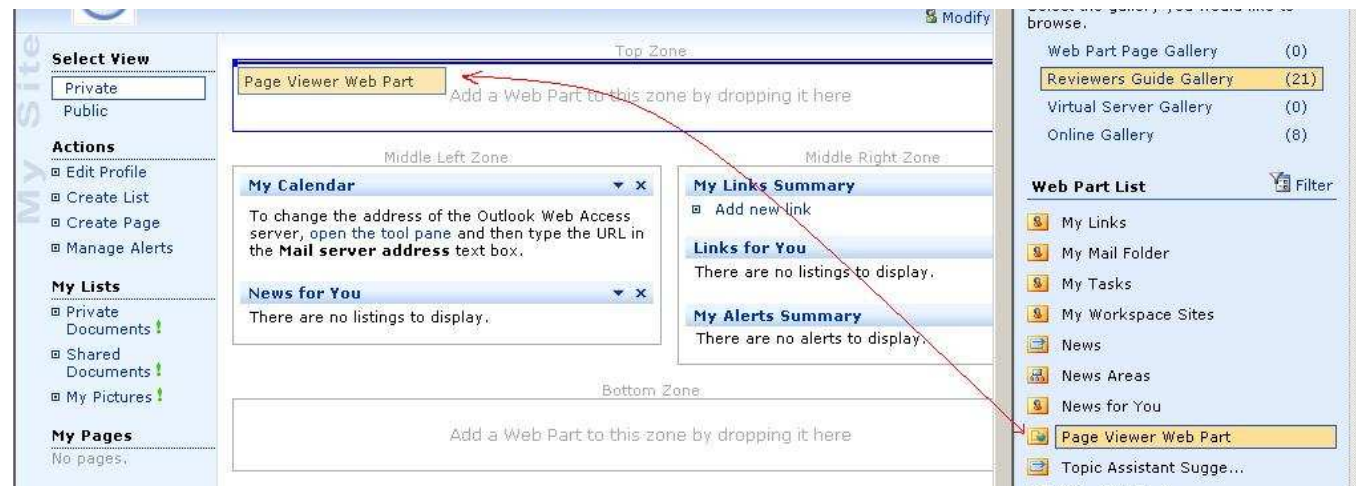
- Sind spezielle Listen zur Speicherung zusätzlicher Metainformation
- Möglichkeiten der Versionierung, Bildarchivierung, Workflowfunktionen (durch moderierte Listen)
- Erweiterbarkeit der Bibliothekslisten durch Metainformationfelder



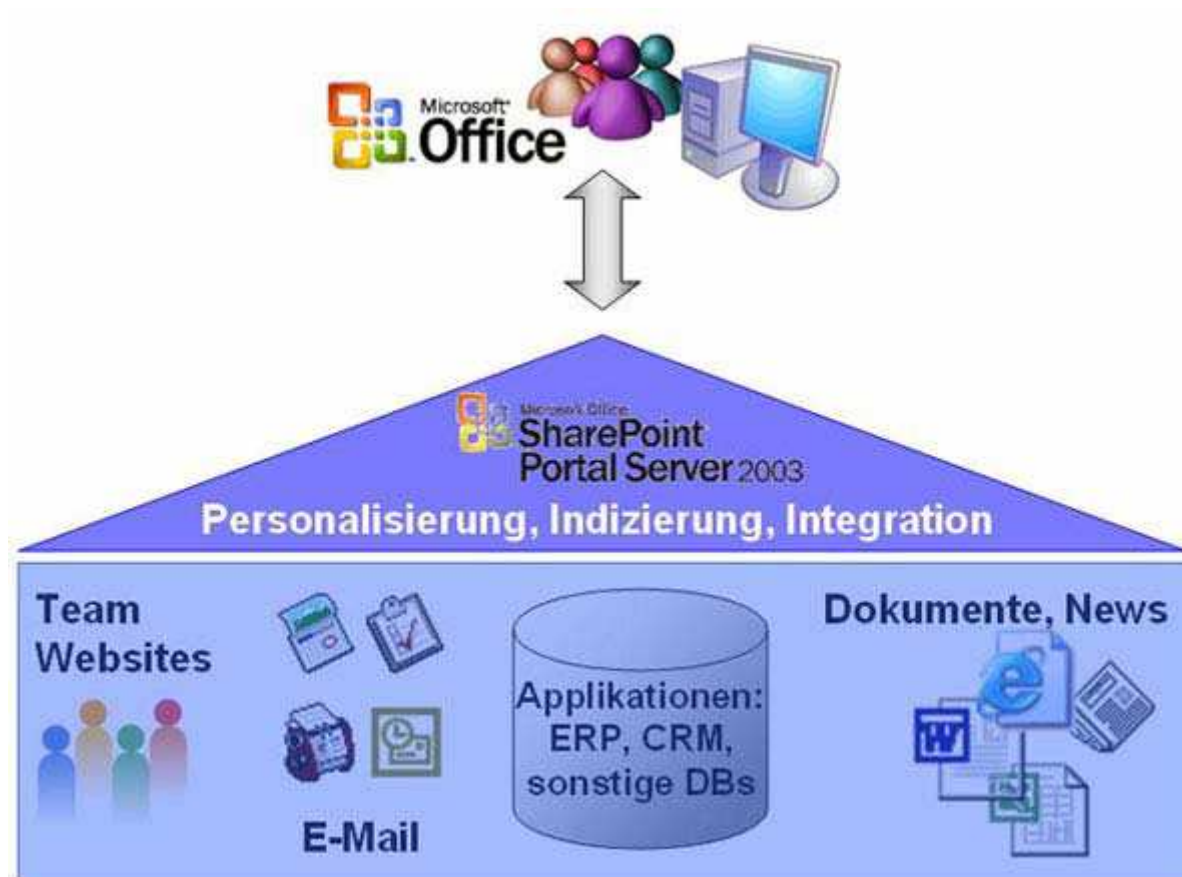
Elemente von SharePoint (Einbinden externer Informationen)



- Webparts
 - Webparts sind ASP.NET Komponenten in Form von Dlls
 - Diese lassen sich mit VS.NET entwickeln
 - Es läßt sich beliebige Information durch Webparts darstellen (z.B vorgefertigt Outlookkalender)
 - Webparts können in einer Portalseite miteinander interagieren



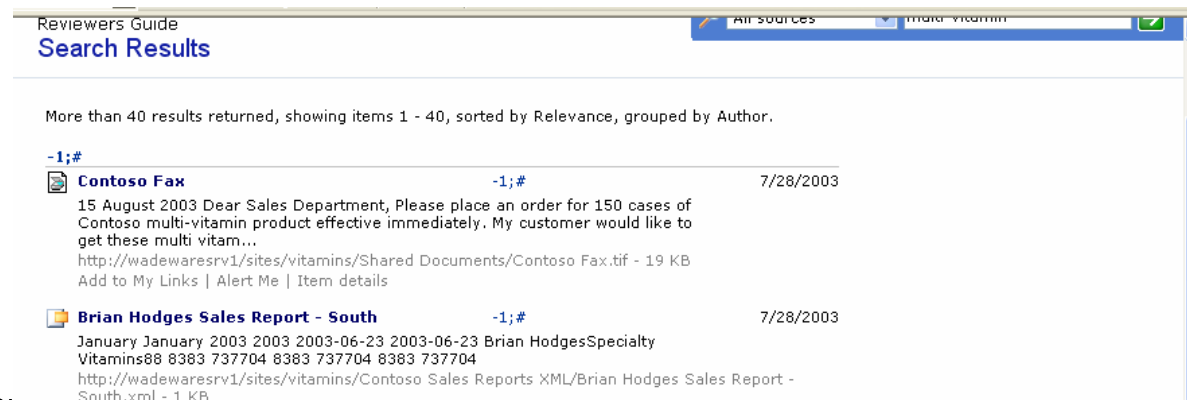
Mehrwerte durch den SharePoint Portal Server 2003



Mehrwerte durch den SharePoint Portal Server 2003



- Erweitert die Teamservices um weitergehende Möglichkeiten
 - Suchdienst und Volltextindizierung unterschiedlichster Datenquellen
 - Zusammentragen eines globalen Indexes unterschiedlichster Datenquellen
 - Lotus Notes
 - FileServer
 - Öffentliche Exchange Ordner
 - Websites



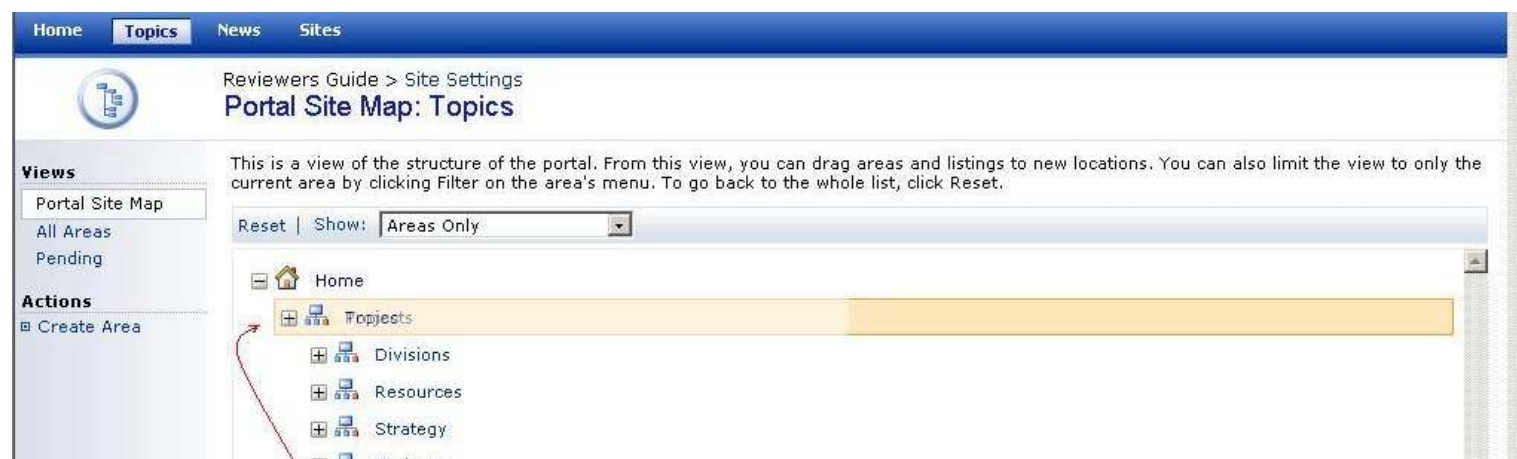
The screenshot shows a web browser window displaying search results. The browser's address bar shows 'http://wadewaresrv1/sites/vitamins/'. The page title is 'Reviewers Guide' and the main heading is 'Search Results'. Below the heading, it states 'More than 40 results returned, showing items 1 - 40, sorted by Relevance, grouped by Author.' The results are grouped by author, with two items visible:

Author	Item	Date
-1;#	Contoso Fax	7/28/2003
	15 August 2003 Dear Sales Department, Please place an order for 150 cases of Contoso multi-vitamin product effective immediately. My customer would like to get these multi vitam... http://wadewaresrv1/sites/vitamins/Shared Documents/Contoso Fax.tif - 19 KB Add to My Links Alert Me Item details	
-1;#	Brian Hodges Sales Report - South	7/28/2003
	January January 2003 2003 2003-06-23 2003-06-23 Brian HodgesSpecialty Vitamins88 8383 737704 8383 737704 8383 737704 http://wadewaresrv1/sites/vitamins/Contoso Sales Reports XML/Brian Hodges Sales Report - South.xml - 1 KB	

Mehrwerte durch den SharePoint Portal Server 2003



- Erweitert die Teamservices um weitergehende Möglichkeiten
 - Themenbäume
 - Unterschiedlichste Informationen können in Themen abgelegt werden
 - Themen lassen sich untereinander verlinken
 - Ähneln den Kategorien aus SPS2001 sind aber nicht nur auf Dokumentenlisten beschränkt (jede Information denkbar: Websites, Listen, Dokumente,...)



Mehrwerte durch den SharePoint Portal Server 2003



- Erweitert die Teamservices um weitergehende Möglichkeiten
 - Personalisierung von Portalen auf Userebene (privater und öffentlicher Bereich)
 - Möglichkeit eigene Informationen strukturiert abzulegen
 - Diese kann dann anderen Benutzern zur Verfügung gestellt werden

Mehrwerte durch den SharePoint Portal Server 2003



- Erweitert die Teamservices um weitergehende Möglichkeiten
 - Zielgruppenorientierte Inhalte
 - Anpassen und Sichern von Themenbäumen bezogen auf Benutzergruppen
 - Webparts mit spezifischer Information für eine Gruppe
 - Listen für die Aufnahme spezifischer Information für eine Gruppe

Mehrwerte durch den SharePoint Portal Server 2003



- Erweitert die Teamservices um weitergehende Möglichkeiten
 - Single Sign On
 - Portal Server 2003 ermöglicht dem Benutzer auf Informationen unterschiedlichster Quellen mit einem Login zuzugreifen
 - Dies wird durch eine verschlüsselte Datenbank ermöglicht, in der alle Userinformationen für die angeschlossenen System abgelegt sind (z.B. Zugriff auf SAP, CRM Systeme ,...)
 - Portal Server benutzt dann diese Information zur Authentifizierung des Users gegenüber dem Fremdsystem
 - Andere Varianten über Identity Services (z.B. Microsoft Identity Integration Services)



Mehr Benutzereffizienz durch SharePoint-Technologien

Mittagspause



Integration externer Daten

- Webparts (LIVE)
 - Zugriff auf SQL-Server (Reporting Services)
 - Exchange (Public Folder)
 - (andere Systeme möglich: z.B. Oracle)
- Der Single Sign-on-Service

Workflow in SharePoint



Workflow auf Dokumentbasis

Workflow auf Listenbasis

Integration des BizTalk-Server

Workflow auf Dokumentbass und Listenbasis



- Workflow mit Dokumentbibliotheken
 - Durch Entwicklung eines Event Handlers
- Workflow mit Listen
 - moderierte Listen
 - Benachrichtigungen



Integration des BizTalk-Server

- Nutzung des SharepointAdapters für Biztalk von <http://www.gotdotnet.com>
- Schreiben / Lesen von Information in Biztalk mittels Infopath
- Schreiben / Lesen von Information in Biztalk mittels selbstgeschriebenem WebPart



Mehr Benutzereffizienz durch SharePoint-Technologien

Kaffeepause

Integration in Standardprodukte



Office
InfoPath



Office Integration

- Optimales Zusammenspiel mit Microsoft Office System
 - Direkter Zugriff aus der Oberfläche auf die Webservices von Windows SharePoint Services aus Microsoft Office Word 2003, Microsoft Office Excel 2003, Microsoft Office PowerPoint 2003, Microsoft Office InfoPath 2003 und Microsoft Office OneNote 2003
 - Nutzung der Sharepointfunktionen ohne Umwege, z.B. neue Mitglieder für die betreffenden Seiten eintragen, Aufgaben abrufen oder mit Teammitgliedern per E-Mail oder Direktnachricht kommunizieren, ohne die Arbeit an geöffneten Dokumenten der SharePoint Sites zu unterbrechen
 - Mithilfe von Microsoft Office Outlook 2003 können die Mitarbeiter Termine und Kontakte abgleichen. Für die gruppenweite Besprechungsplanung lassen sich zudem spezielle Webseiten einrichten.

InfoPath Integration



Integration von Infopath-Dokumentbibliotheken

Integration von Infopath durch Anbindung mittels Biztalk Server



SharePoint auf mobilen Geräten

Online- / Offline-Nutzung

Entwicklung eines SmartClient

Entwicklung einer Offline-Applikation

Bsp: Groove, IORA

Webzugriff für Micro-Browser

Entwicklung eines Webparts zur Umleitung
einbinden in PocketPC-Webpart- Pages



Informationen und Links

<http://www.microsoft.com/sharepoint>

<http://www.nucleusresearch.com/index.html>

Biztalk SharePoint Integration:

<http://www.gotdotnet.com/workspaces/releases/viewuploads.aspx?id=0d1aa85c-cf8d-497e-84f4-3ffec8db115f>

Sharepoint Daten Offline:

<http://www.sharepointserver.com/offline.html>

<http://www.iora.com>

<http://www.groove.com>

<http://www.digi-link.com>

Der Referent: Michael Lechtenbörrer



Mehr Benutzereffizienz durch SharePoint-Technologien

Ende